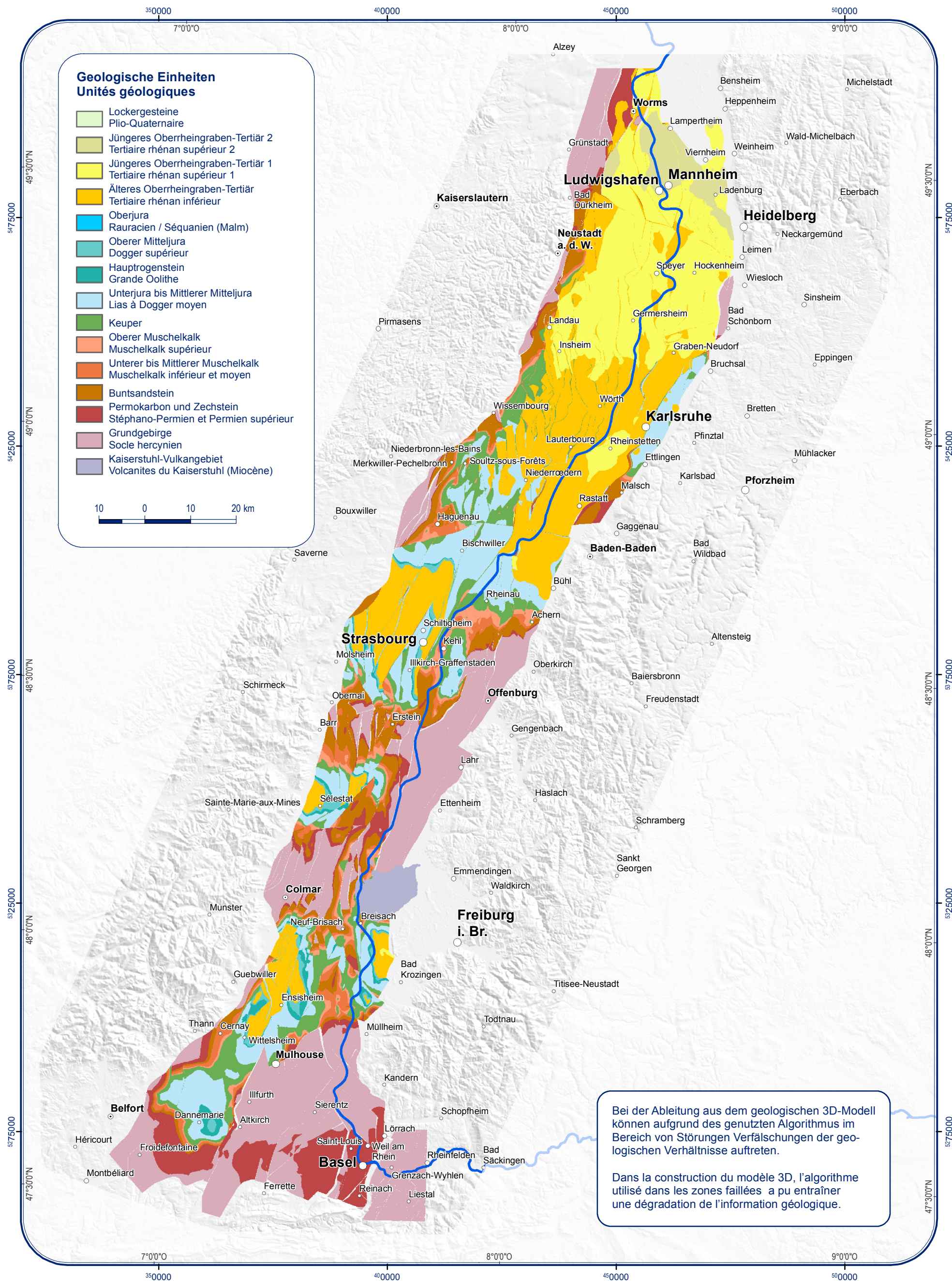




5.9.2 Geologischer Schnitt entlang der 150 °C-Isotherme Ecorché géologique à l'isotherme 150 °C



Bei der Ableitung aus dem geologischen 3D-Modell können aufgrund des genutzten Algorithmus im Bereich von Störungen Verfälschungen der geologischen Verhältnisse auftreten.

Dans la construction du modèle 3D, l'algorithme utilisé dans les zones faillées a pu entraîner une dégradation de l'information géologique.