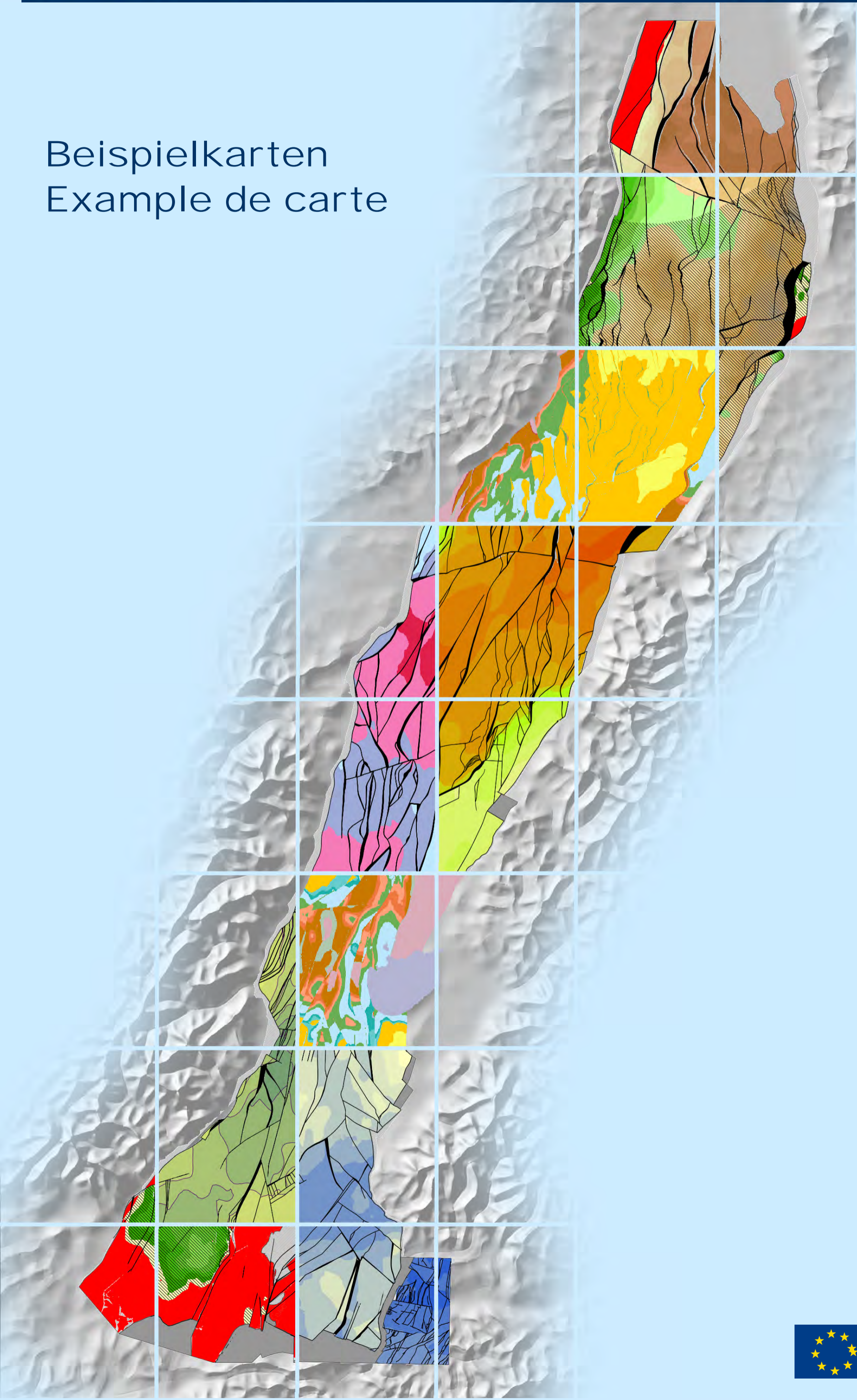


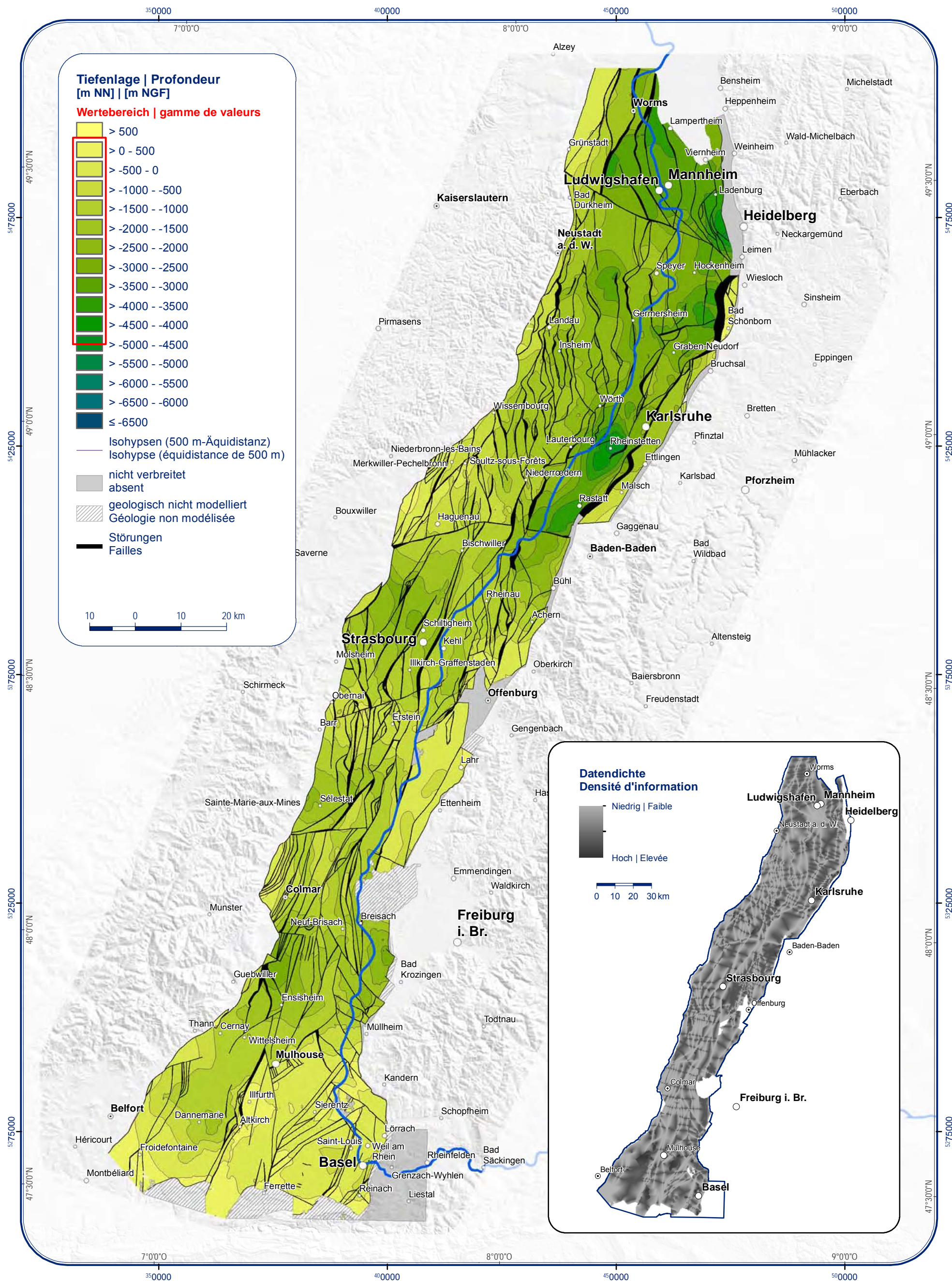


Beispielkarten Exemple de carte



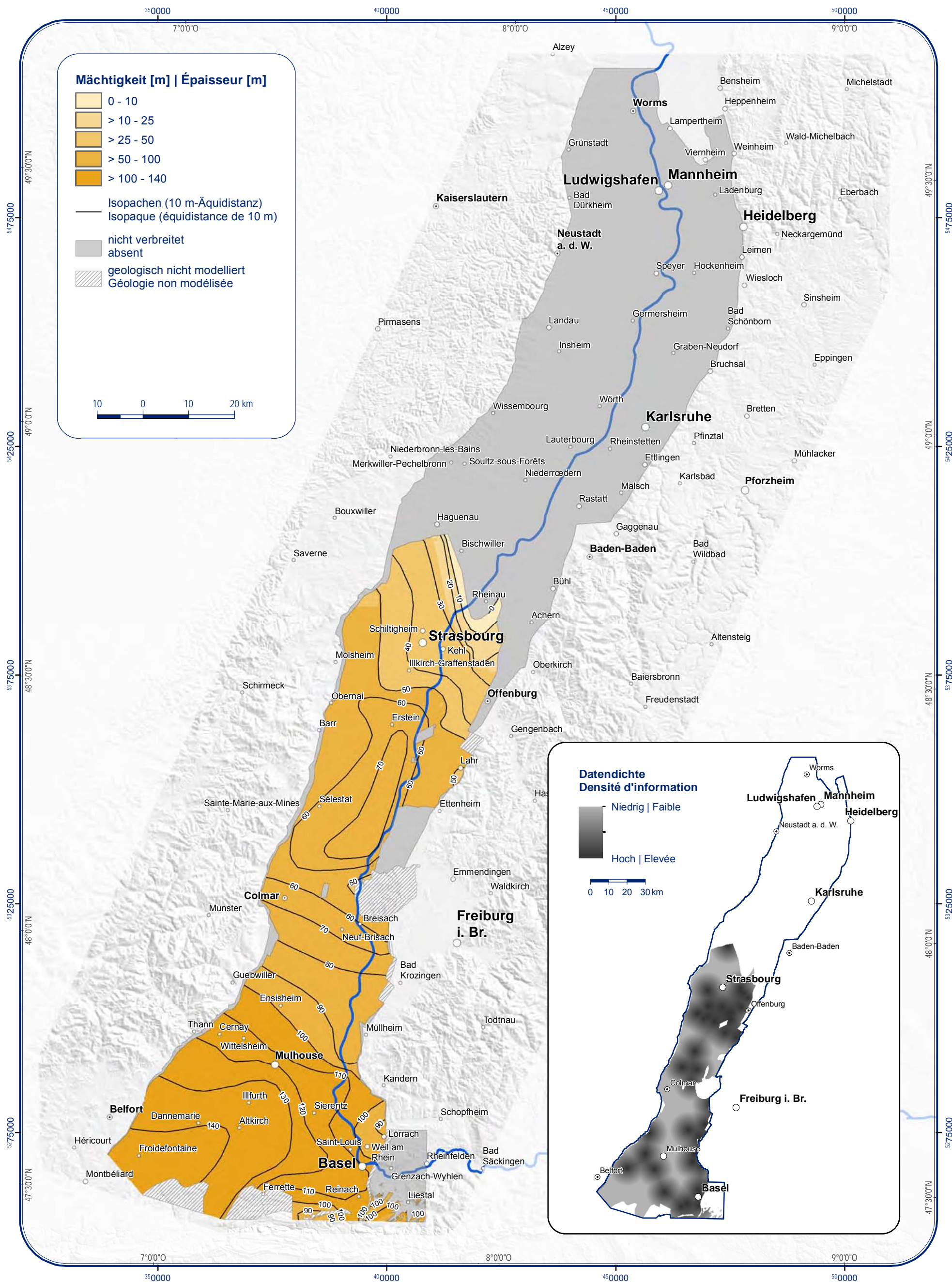


2.4 Schichtlagerung Basis Tertiär Isohypse de la base du Tertiaire





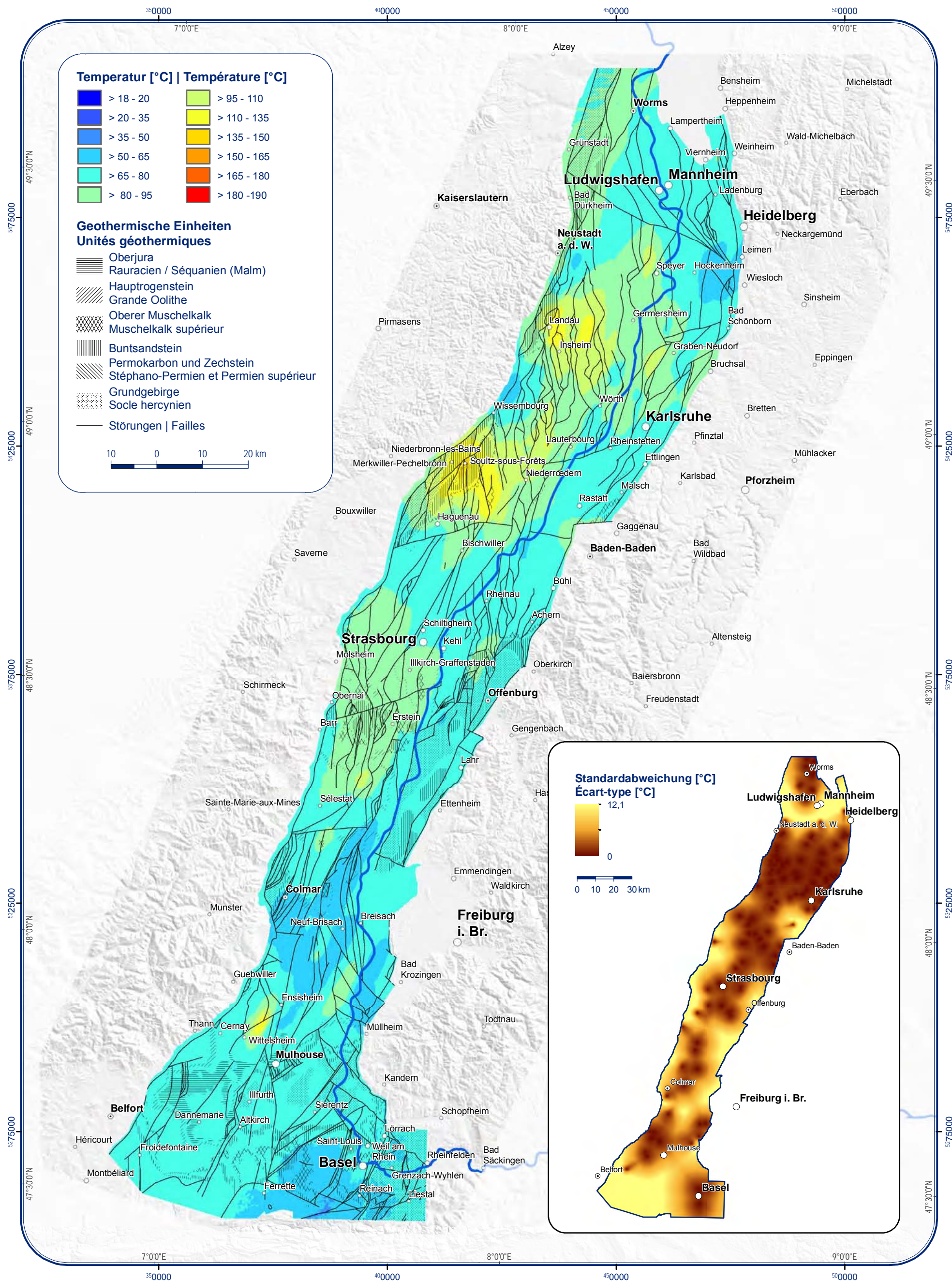
3.3 Mächtigkeit des Hauptrogensteins Épaisseur de la Grande Oolithe





5.3.1

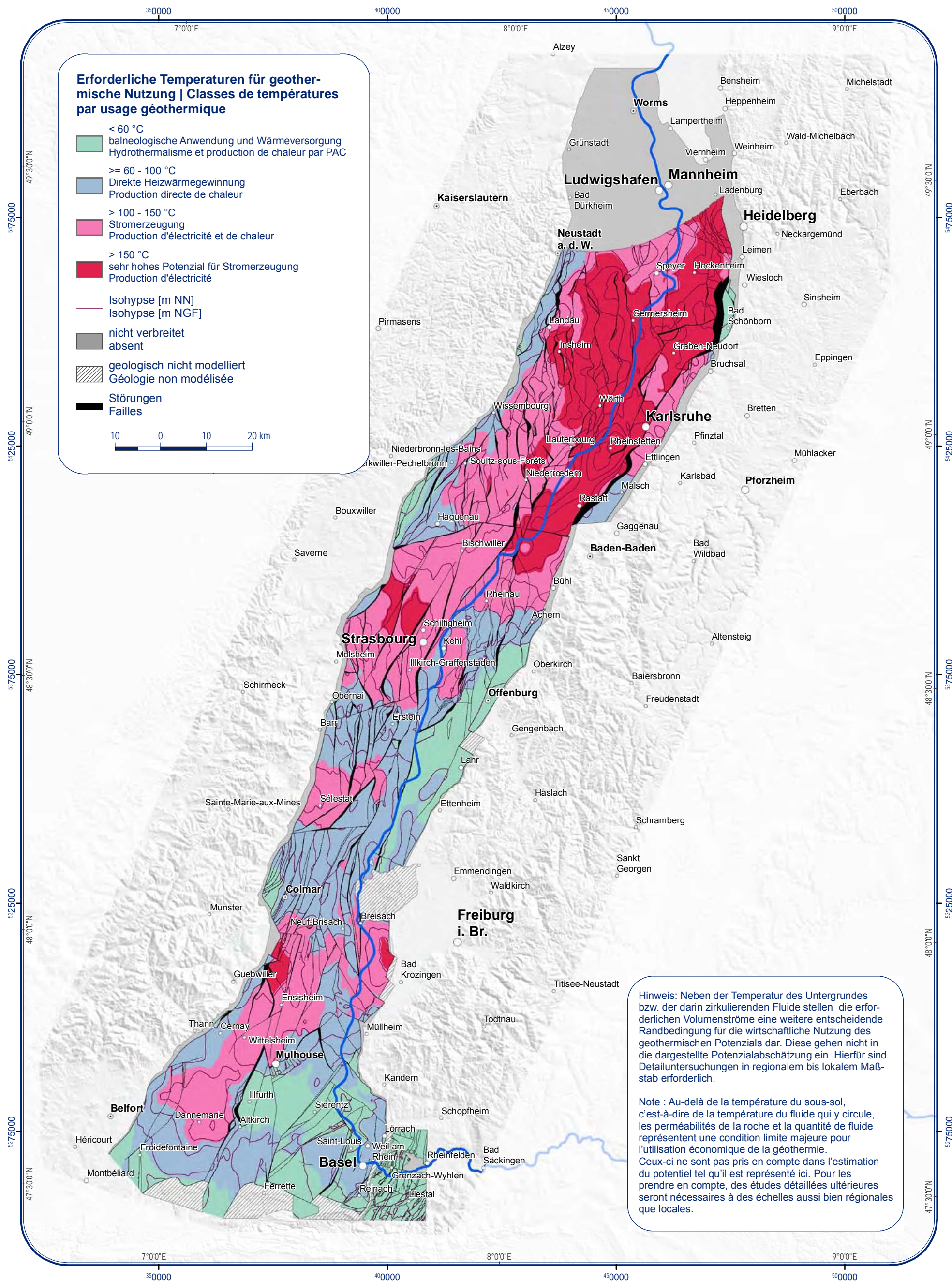
Temperaturen in 1500 m unter Gelände
 Températures à 1500 m sous la surface





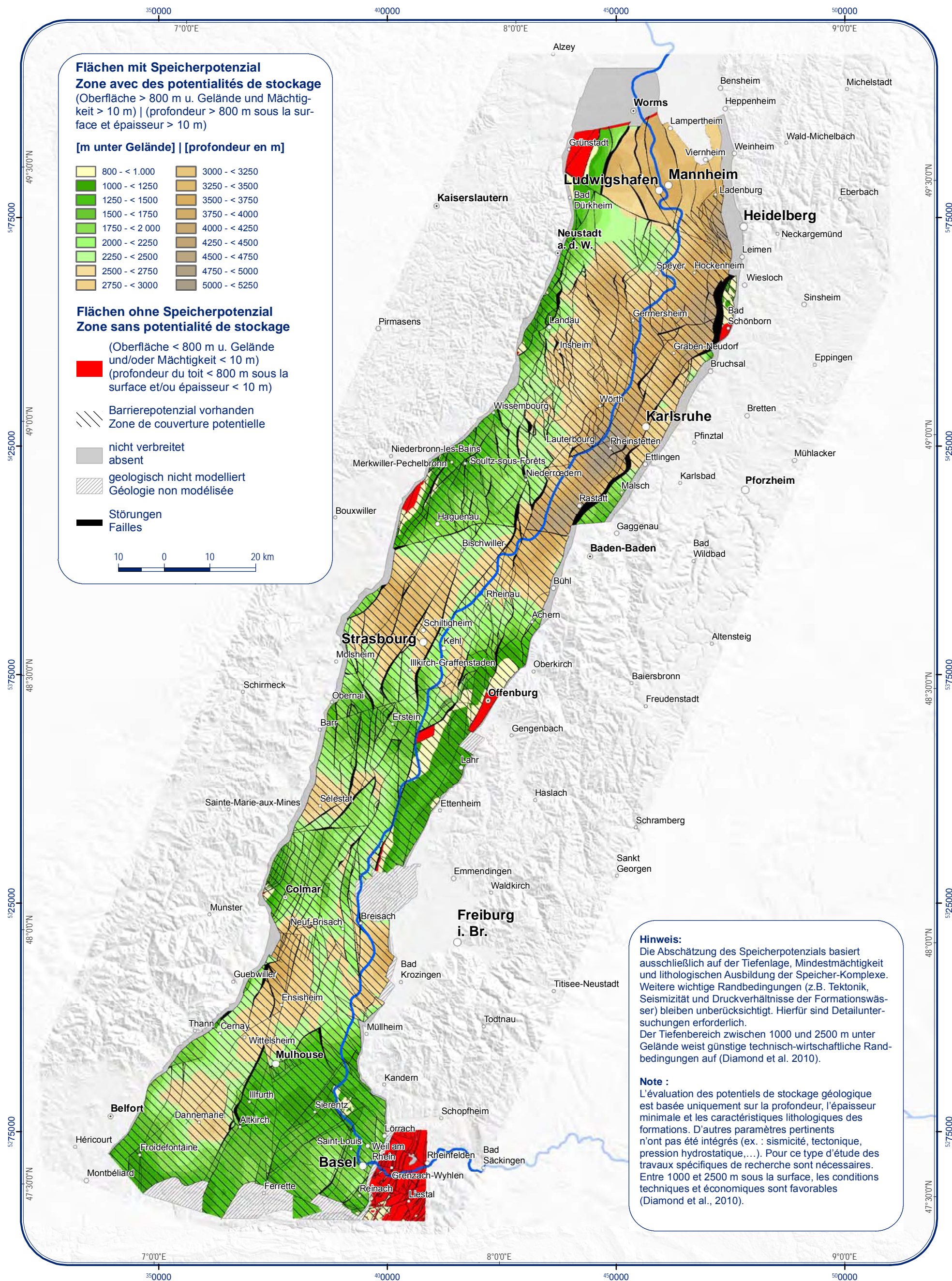
5.12.2

Geothermische Potenzialabschätzung auf Grundlage der Temperaturen an der Oberfläche Oberer Muschelkalk
 Classes de températures au toit du Muschelkalk supérieur



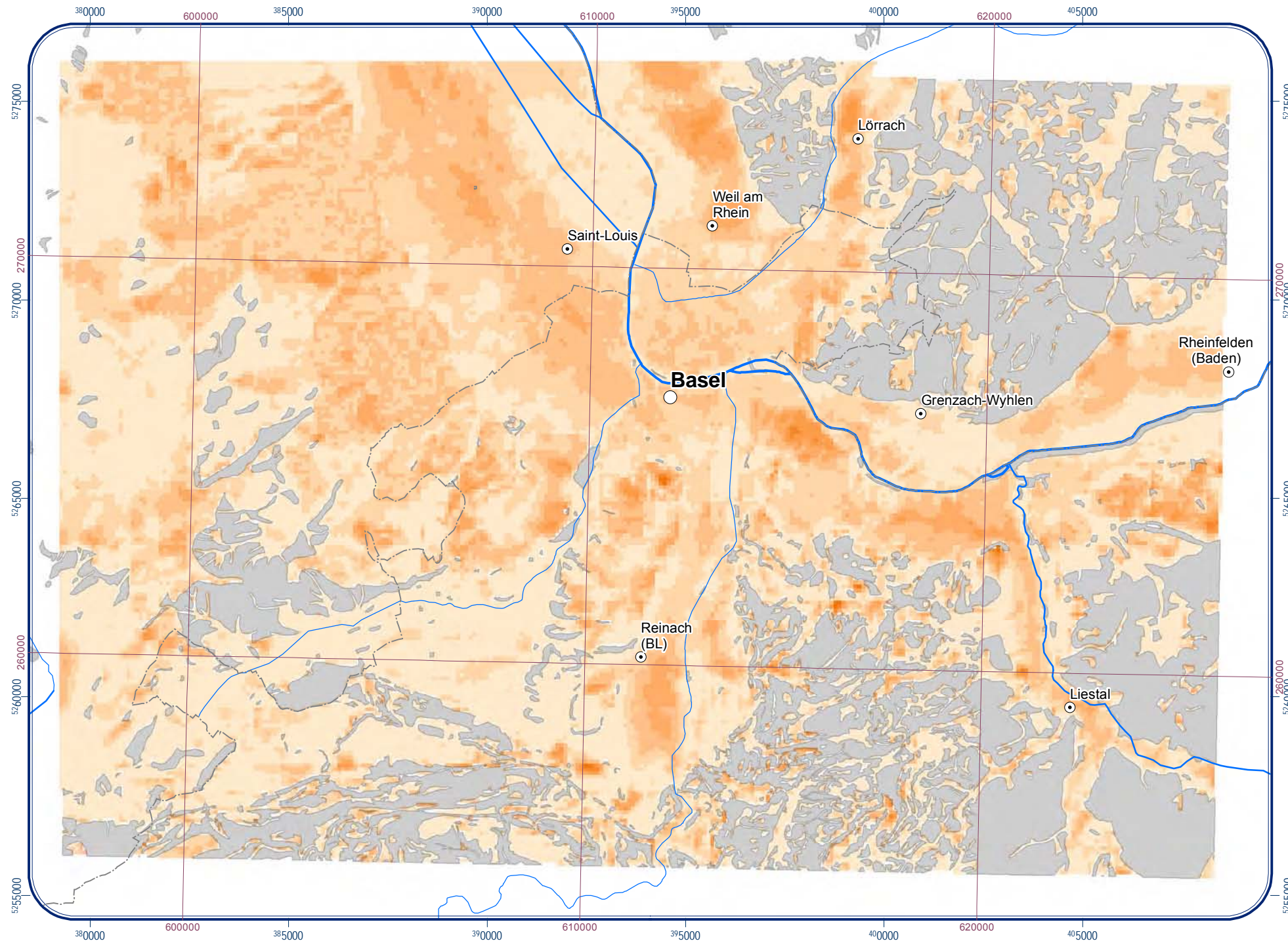
6.9

Speicherpotenzial nach Tiefenlage und Mächtigkeit in den Permotriassischen Sandsteinen
 Potentialités de stockage géologique: formation réservoir des grès permo-triasiques





7.5
 Mächtigkeit der Lockergesteine (Projektgebiet Schweiz)
 Épaisseur du Plio-Quaternaire (Modèle suisse)



Mächtigkeit Lockergesteine
Épaisseur du Plio-Quaternaire
[m]

- 1 - 10
- > 10 - 20
- > 20 - 30
- > 30 - 40
- > 40 - 50
- > 50 - 60
- > 60 - 73

Verbreitung | Occurance

- nicht verbreitet
Pas de dépôts
- geologisch nicht modelliert
Géologie non modélisée



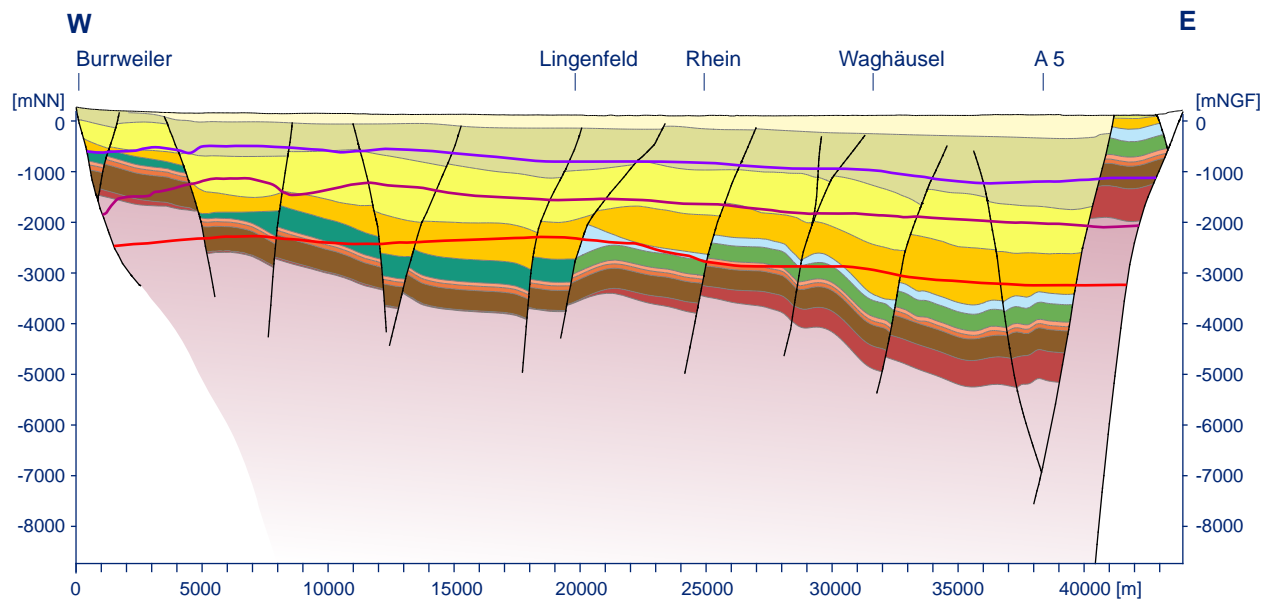
Lage des Modellgebiets | Zone modélisée

8.2

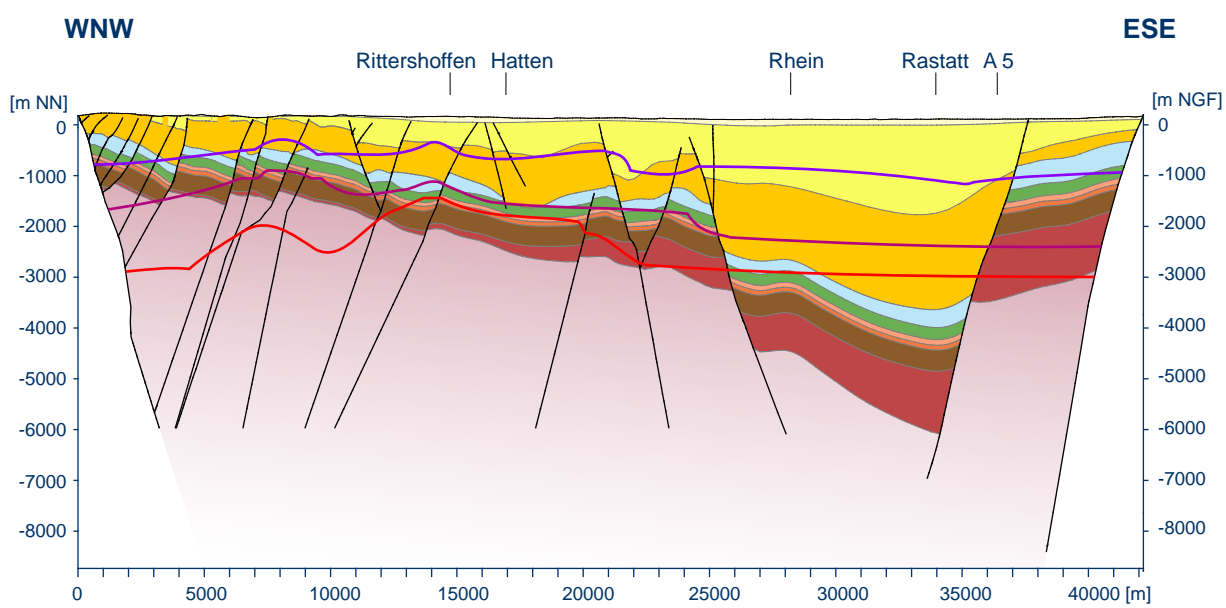
Geologische Profile durch den Oberrheingraben
Coupes géologiques à travers le graben du Rhin supérieur

8.2.3 Profil 4, Profil 5, Profil 6

Profil 4



Profil 5



Profil 6

